

VX900
VX2500



VX シリーズ

VX900 & VX2500

ユニバーサル・ボイス・エクスチェンジ™

- 統合型多機能ボイス・スイッチ
- 単独でリモート側のサバイバルを確保
- 広範なコール・システムとの相互接続性
- Trueテレコムトラフィックマネージメント
- 高度なコールセキュリティ
- オプション・ソフトウェア・モジュールにより
拡張可能なプラットフォーム
- 低コストでインテリジェントかつフレキシブルな
VoIPおよびFMCの導入可能

THINK BEYOND THE PBX —PBXからボイス・エクスチェンジへ

NET (VXシリーズ) ユニバーサル・ボイス・エクスチェンジは、Any-to-Any型のゲートウェイ機能を有する業界初の完全統合型多機能ボイス・スイッチで、エンタープライズVoIP導入のための次世代ソリューションを提供します。

既設PBX、IP PBXシステムとの相互運用性を提供する多用途で統合されたボイス・エクスチェンジ・ソリューションを通じてVoIPでの恩恵を期待する大手企業にとって、NETの20年にわたる多機能ネットワーク・エクスチェンジ・ソリューションでの設計、構築経験に基づいた (VXシリーズ) ユニバーサル・ボイス・エクスチェンジは、明らかに有効な選択です。

NET (VXシリーズ) は、PBXインフラストラクチャーを削減、整理統合する多機能音声スイッチとして、分散型ネットワークに配置することができます。

NET (VXシリーズ) は、集中するデータセンターから遠隔地へと先進のコール・システム機能を拡張します。

リモート側でのサバイバル確保機能により、NET (VXシリーズ) は、ネットワーク接続障害時でも、ローカル側のコールサービスとインテリジェント・トランク・ルーティングの連続稼働を提供します。

多機能を統合したボイス・エクスチェンジ

NET (VXシリーズ) ユニバーサル・ボイス・エクスチェンジは、T1/E1/ISDN、アナログ音声インターフェース、フルSIPおよびH.323標準をサポートする統合型のボイス・ルーティング・エンジン、セッション・ボーダー・コントローラ、メディア・ゲートウェイ、プロトコル・コンバータと、業界をリードする帯域幅効率機能を内蔵しています。

この多機能の統合により、パワフルで、しかも低コストのVoIP導入とコール・システム・インフラストラクチャー・コンバージェンスをインテリジェントで操作が容易なひとつのソリューションとして提供します。

高機能セッション・ボーダー・コントローラー

SRTP、VLANサポート、および、高度なコール操作を含む高度なネットワーク・コントロールとセキュリティ機能を持つことで、NET (VXシリーズ) は、一般的な専用のセッション・ボーダー・コントローラーをはるかに凌ぐレベルのインテリジェントな機能を提供します。

市場に存在する他の多くの製品と違って、NET (VXシリーズ) は、各ベンダーに独立した遠隔サイトのサバイバルを可能にするために、標準プロトコルのみを使用しています。

TRUEテレコム・トラフィック・マネージメント

従来の音声トラフィックをIPネットワーク上へ集約することで、(VXシリーズ) は専用回線、多重化装置、タンデムPBXと遠距離通信費用をなくすることができます。

(VXシリーズ) は、より新しいSIPとVoIPアプリケーション、製品、ネットワークをベースとしたH.323を統合化すると同時に、すべての既存の番号計画、通話機能、アプリケーションを保護します。

オンボードで幅広いプロトコルを持つため、(VXシリーズ) は、TDMとIPベースの音声とデータネットワークおよびサービスとの間をシームレスに相互接続し、企業の音声ネットワークの中心的役割を果たします。

高度なコールセキュリティ

NET (VXシリーズ) は、広範囲にわたる一連のコールセキュリティ・プロトコルと機能をサポートします。サポートされている機能としては、IPSEC、SRTP、TLS、MD 5 認証、STUリレー・サポート、Hardened OS上の常習的なDDoSやSPIT異常パケット排除などが含まれています。

NET (VXシリーズ) は、厳格なテストが実施され、ミッション・クリティカルで高度なセキュリティが要求される政府機関の音声ネットワークに採用されており、セキュリティを重視する企業にとって理想のソリューションです。

VXシリーズ 機器仕様

インターフェース

- 2 port Ethernet
- 1, 2, 4, 8, and 16 T 1 (INS1500)/E1
- 4 port FXS
- 1 and 4 port serial (ポート側およびネットワーク側)

VoIP シグナリング

- SIP
- H.323
- BSP (BESTflow Signaling Protocol)

SIP

- SIP B2BUA (Back-to-Back User Agent)
- SIP over TCP
- TLS (Transport Layer Security)
- MD5ダイジェスト認証
- SIP レジストラ
- ローカル・セッション制御および管理
- RFC2833 インバウンドDTMF信号 over RTP
- セントラルSIPサービスの非SIP端末への拡張
- セッション・ボーダー・コントローラ
- セッション・リミット制御

TDM シグナリング

- T1 CAS (E&M, DTMF, MF)
- E1 CAS (R2 MF)
- ISDN — AT&T 4ESS, Nortel DMS-100, Euro ISDN (ETSI 300-102), QSIG, NTT (日本), Harris 20/20, AT&T 5ESS, CoreNet, National ISDN-2 (NI-2)

音声機能

- RTCP-XR
- 自動音声タイプ検出/音声、モデム、FAXパズスルー
- A-law、 μ -law 相互変換
- 音声圧縮 : G.723 (5.3 or 6.3 Kbps), G.729 A, G.729 AB, G.711, G.726 (16, 24, or 32 Kbps), G.727 (16, 24, or 32 Kbps), Netcoder (6.4, 7.2, 8, 8.8, 9.6 Kbps)
- G.168 準拠エコーキャンセラー (32 ms テイル・サイズ、Full Duplex時)
- G3 Fax 疎通 : 2.4 Kbps ~ 14.4 Kbps
- T.38 リアルタイムFAXリレー
- VAD (音声の有無検出)、無音圧縮、コンフォートノイズ生成
- 呼び出し音、トーン生成機能—ダイヤルトーン、ビジー、呼出、転替時

ルーティング機能

- ダイナミック・コール・ルーティング/LQM (回線品質監視機能)
- チャネル、ポート毎にマルチ・ルーティング・テーブルを設定可能
- ロード・バラランシング
- スタティックIP ルーティング
- DiffServ ベース IP QoS サポート (マーキング、キューイング、スケジューリング)
- LCR (Least cost routing)
- ヘアピン・ルーティング—PSTNへの迂回機能
- VLAN サポート

セキュリティ

- SRTP (Secured RTP)
- ビルトイン・ファイアウォール
- SSH
- スマートカード認証
- IPsec
- 拡張ACL サポート
- Hardened OS
- DOS (Denial of service) 攻撃、Mitigation (悪意トラフィックリアルタイム緩和) および防御
- アドバンスドリモートアクセス制御
- アンチスプーフィングリング
- DNIS、CLID、コール種別 着信時認証

シリアル・トランク・インターフェース

- IP over serial (HDLC, Cisco HDLC)
- SAToP (Structure-Agnostic TDM over Packet)
- DTE および DCE モード
- V.35、RS-449、RS-530 インターフェース

構成/ネットワーク管理

- SNMPv2, SNMPv3 — traps, alarms, statistics
- SHOUTbuilder™ (GUIベース 構成用ツール)
- SHOUTwatch™ (リアルタイム・ネットワーク、チャネル管理ツール)
- netMS™ (すべてのNET製品対応ネットワーク・マネージメント・プラットフォーム)
- ネットワーク・ロギング (syslog)
- Active Directory インテグレーション

IVR (音声応答) 機能

- フル・プラットフォーム統合型
- ネットワーク装置間で帯域の最適化不要—全ての.wavファイルをローカルで再生
- すべてのTDMおよびIPインターフェース上でIVRサポート
- SHOUTscriptを用いたカスタマイズ可能

サービス・クリエーション (SHOUTscript)

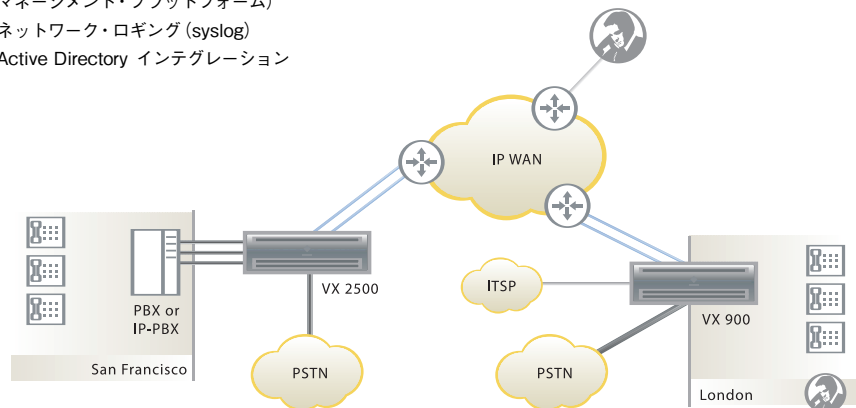
- フル統合されたプログラミング、スクリプト言語
- 発着コールの録音・再生
- DTMF トーン検知
- コール・ルーティングおよびCDRパラメータ情報への完全なアクセス
- 独自カスタマ—アプリケーション生成可能

ハードウェア仕様

- ラックマウント : 19インチ (483 mm) ラックマウント可能EIA、Telcoラック準拠
- 温度 : 5 °C ~ 40 °C
- 電源条件 : AC 100 V ~ 240 V, 50/60 Hz, 200 W
- 湿度 : 20 % ~ 80 % (ただし結露しないこと)

EMC/安全適合性

- 適合規格 : EN 300 386, EN 55022, EN 55024, EN 60950, UL 60950, CB



Microsoft
CERTIFIED
Partner

Networking Infrastructure Solutions

net
Network Equipment Technologies

Corporate Headquarters
6900 Paseo Padre
Parkway
Fremont, CA 94555 U.S.A.
T 510.713.7300
F 510.574.4000
E info@net.com
www.net.com

N.E.T. Japan Inc.

〒108-0073 東京都港区三田2-14-10 シモミチビル6階
Tel. 03-5439-5296 Fax. 03-5476-1865

www.net.com

— for the full story on net.com, its products, and services

Some of the features listed may be under development. Please contact NET sales for feature availability schedule. This document does not create any express or implied warranty by NET or about its products or services. NET's sole warranty is contained in the written product warranty for each product. The end-user documentation shipped with NET's products constitutes the sole specifications referred to in the product warranty. The customer is solely responsible for verifying the suitability of NET's products for use in its network. Specifications are subject to change without notice.

© 2006 Network Equipment Technologies, Inc. VX Universal Voice Exchange, SHOUTbuilder, SHOUTwatch, SHOUTscript, NET, and the NET logo are trademarks of Network Equipment Technologies, Inc., and its subsidiary, N.E.T. Federal, Inc. All other trademarks are the sole property of their respective companies. All rights reserved.
VX-ENT-DS-0406